

Model

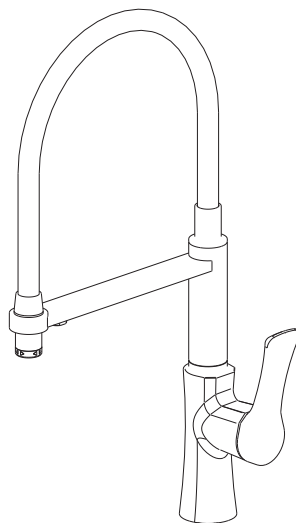
FKM 70

EN Three way kitchen faucet

UA Кухонний змішувач з підключенням очищеної води з фільтра

RO Robinet de bucătărie cu racord de apă purificată dintr-un filtru F

TR Filtreden arıtılmış su bağlantılı mutfak bataryası



Before Installation

Make sure you have all parts which are indicated below

Перед встановленням

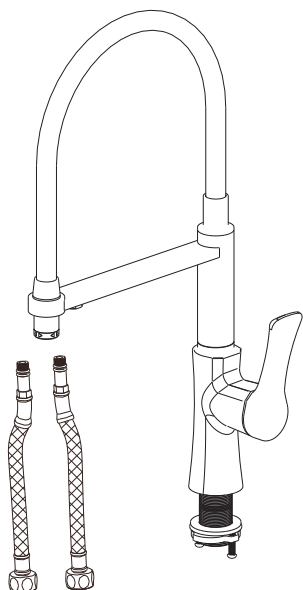
Переконайтесь, що у Вас всі деталі, які вказані нижче

Inainte de instalare

Asigurați-vă că aveți toate piesele indicate mai jos

Kurulmadan önce

Aşağıda belirtilen tüm parçalara sahip olduğunuzdan emin olun

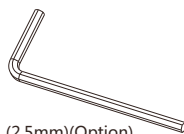


TOOLS THAT YOU WILL NEED

ІНСТРУМЕНТИ, ЯКІ БУДУТЬ ПОТРІБНІ

INSTRUMENTE DE CARE VETI NEVOIE

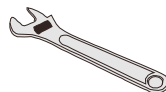
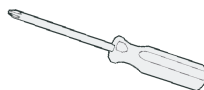
Kurulum için ihtiyacınız olan araçlar



(2.5mm)(Option)



(Option)



Installation procedure

Процедура встановлення

Procedura de instalare

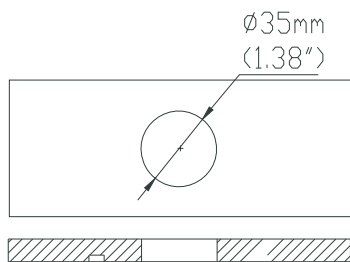
Kurulum prosedürü

Hole needed

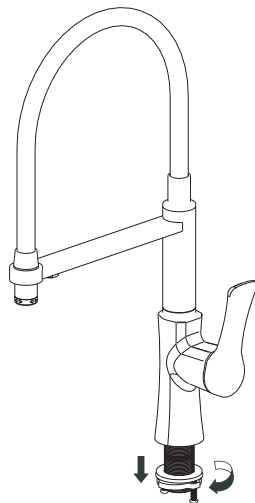
Розмір отвору для встановлення

Dimensiunea orificiului de instalare

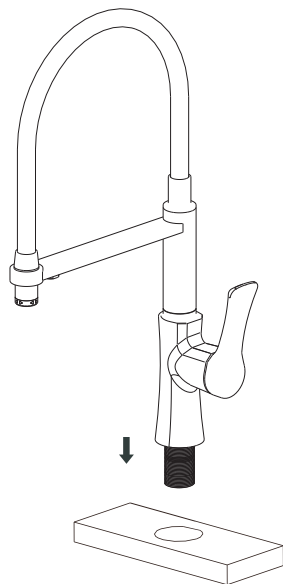
Kurulum deliği boyutu



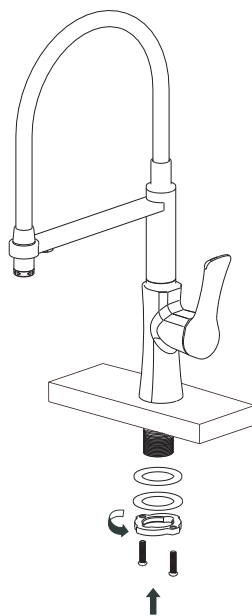
Step ①



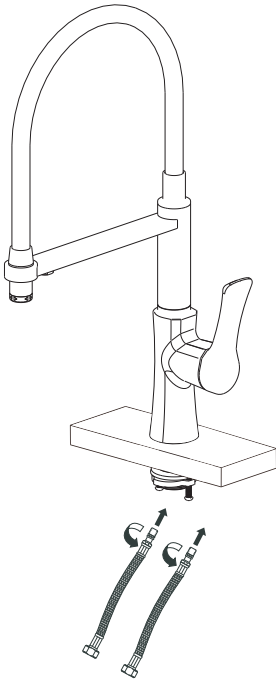
Step ②



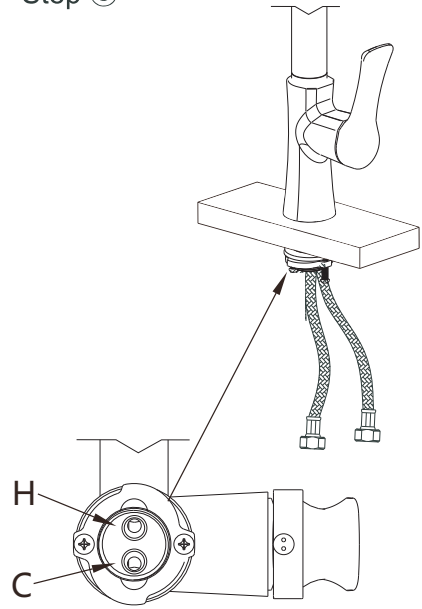
Step ③



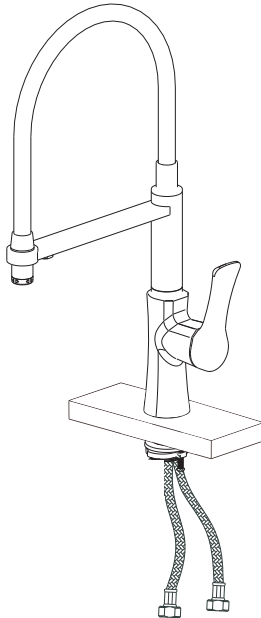
Step ④



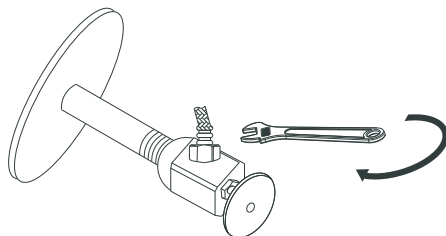
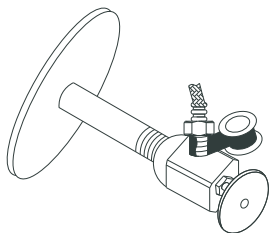
Step ⑤



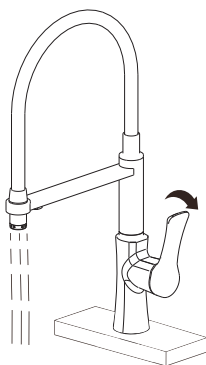
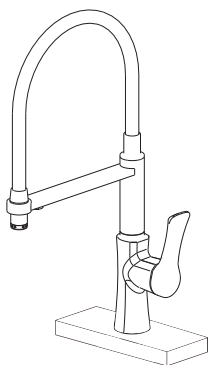
Step ⑥



Step ⑦



Step ⑧



Open cartridge
Відкрийте потік води з картриджу
Deschideti apa
Kartusu aciniz

Notice:

Please removing all of the sand,silt and other things from the water hose before assembling,to avoid blocking the faucet and effecting water rate. Please use the special tools to disassemble it and wash with pneumatic equipment,ifthe faucet blocked.

Примітка:

Будь ласка, видаліть весь пісок, мул та інші речі зі шланга перед підключенням, щоб уникнути блокування картриджу та впливу на витрату води.

Якщо кртридж або кран заблокований/засмічений будь ласка, використовуйте спеціальні інструменти для його розбирання та продуйте пневматичним пристосуванням.

Notă:

Vă rugăm să îndepărtați tot nisipul, nămolul și alte articole din furtun înainte de conectare pentru a evita blocarea cartușului și afectarea fluxului de apă.

Dacă cartușul sau robinetul este blocat / înfundat, vă rugăm să folosiți instrumente speciale pentru a-l dezasambla și a-l suflați cu un dispozitiv pneumatic.

Not:

Kartuşu engellemekten ve su akışını etkilemekten kaçınmak için lütfen bağlamadan önce tüm kum, silt ve diğer öğeleri hortumdan çıkarın.

Kartuş veya musluk tıkanmışsa, lütfen özel aletler kullanarak parçalarına ayırın ve pnömatik bir cihazla üfleyin.